

# CONDADO DE SANTA CRUZ

## SERVICIOS PARA TRASTORNOS POR USO DE SUSTANCIAS

### Boletín Informativo

Noviembre 2024



#### Quiénes Somos:

Somos una red de Proveedores de Tratamiento de Trastornos por Uso de Sustancias cuyos equipos consisten en terapeutas de salud mental, consejeros de adicciones, coordinadores de atención, grupos de pares, y proveedores médicos dedicados a apoyar a los clientes en su recuperación de trastornos por uso de sustancias a través de un enfoque integrado, centrado en el paciente y de atención integral de la persona.



Servicios



Proveedores



Recursos



#### A Quiénes Servimos:

Estos servicios están disponibles para las personas que viven en el Condado de Santa Cruz con seguro de Medi-Cal (las personas de 19 a 49 años son elegibles para la cobertura completa de Medi-Cal sin importar su estado de inmigración). Viste uno de nuestros proveedores o llame al equipo de ACCESS del condado para obtener más información sobre como conectarse a los servicios (831) 454-4170 or (800) 952-2335 24 hours

Servimos a personas con trastornos por consumo de sustancias, incluyen aquellos que participan en los servicios de la familia y niños (FCS), el sistema de justicia penal, y las personas afectadas por condiciones concurrentes.

#### Red de Proveedores: Servicios para Jóvenes y Adultos (Área Norte y Sur del Condado)



THE CAMP  
Recovery Center



encompass  
COMMUNITY SERVICES



Janus  
of Santa Cruz  
The Leader In Addiction Treatment



New Life  
Community Services



PAJARO VALLEY PREVENTION  
and student assistance, inc.



Sobriety Works  
hope for the future

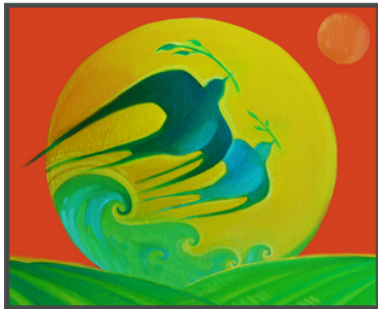


#### Servicios Disponibles en Inglés y Español

- Manejo de la Abstinencia (Desintoxicación)
- Tratamiento Residencial
- Tratamiento Ambulatorio/Ambulatorio Intensivo
- Servicios de Apoyo de la Recuperación
- Residencias de Recuperación (Alojamiento para Tratamiento Ambulatorio)
- Tratamiento Asistido por Medicación (MAT)
- Programas de Tratamiento de Opioides (Metadona)



# ENFOQUE COMUNITARIO



Community Action Board  
of Santa Cruz County, Inc.

## Junta de Acción Comunitaria

Programa de Asistencia de Alquiler (RAP por sus siglas en inglés): Sirve a personas de bajos ingresos con niños de 0-17 años, personas discapacitados (temporales o permanentes) y/o personas de 60 años o más.

Para solicitar asistencia para el alquiler, llame a la oficina para programar una cita (831) 457-1741

## Centro de Familias y Mujeres Walnut Avenue

Servicios para Sobrevivientes de Violencia Doméstica:

Grupo de noche familiar en inglés y español. Para sobrevivientes de TODO los géneros y sus hijos.

Jueves de 5-7pm. (831)-426-3062



## Clínicas del Condado de Santa Cruz

*Atención médica para personas y familias.*

1080 Emeline Ave. Santa Cruz, CA 95060 | (831) 454-4100

1430 Freedom Blvd. Ste. D, Watsonville, CA 95076 | (831) 763-8400

- Citas en el mismo día disponibles para pacientes adultos y pediátricos establecidos en la clínica con problemas médicos urgentes .
- Servicios de laboratorio y rayos-X
- Referencias a especialistas
- Clínicas de inmunización y tuberculosis
- Son bienvenidos los clientes con Medi-Cal, Medicare, Medi-Cruz, Central California Alliance for Health y los que pagan por cuenta propia.

# Enlaces a más Recursos



## Recursos de Vivienda

**Llame al 211 o 831-713-4111**

### **Solicitud de Servicios de Conexión de Vivienda**

211, Condado de Santa Cruz, en asociación con la División de Vivienda para la Salud del Condado, ayuda a conectar a las personas con apoyos disponibles y ayuda a identificar recursos potenciales para vivienda y otras necesidades.

[211santacruzcounty.org/connection-services-housing-form/](https://211santacruzcounty.org/connection-services-housing-form/)

## Departamento de Servicios Humanos Centros de Servicio al Cliente

Nuestros programas incluyen CalFresh, CalWORKs, Asistencia General, Beneficios de Salud de Medi-Cal, Programa de Asistencia en Efectivo para inmigrantes y servicios de Empleo de CalWORKs.

*Visite uno de nuestros centros de servicio al cliente en:*

### **Santa Cruz**

1020 Emeline Avenue, Building B, Santa Cruz, CA 95060

Teléfono: (831) 454-4165

Para personas con discapacidad auditiva o de habla: Llame a California Relay Services 711.

Horas: 8:00am a 12:00pm y de 1:00 a 5:00pm, Lunes a Viernes

### **Watsonville**

500 Westridge Drive, Watsonville, CA 95076

Teléfono: (888) 421-8080 Fax: (831) 786-7100

Para personas con discapacidad auditiva o de habla: Llame a California Relay Services al 711

Horas: 8:00am a 12:00pm y de 1:00 a 5:00pm, Lunes a Viernes

### **Centro de Atención al Cliente por Teléfono**

Utilice este número si recibe beneficios y tiene una pregunta o para solicitar beneficios por teléfono:

Llame gratis: 1 (888) 421-8080

Horas: 7:30 am a 12:00 pm y 1:00 pm a 5:00 pm, Lunes a Viernes